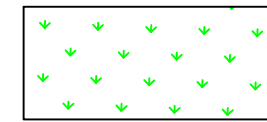


powierzchnia placu zabaw

ok. 293m<sup>2</sup>

### LEGENDA:



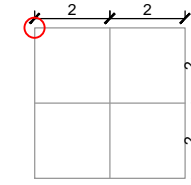
trawnik istniejący



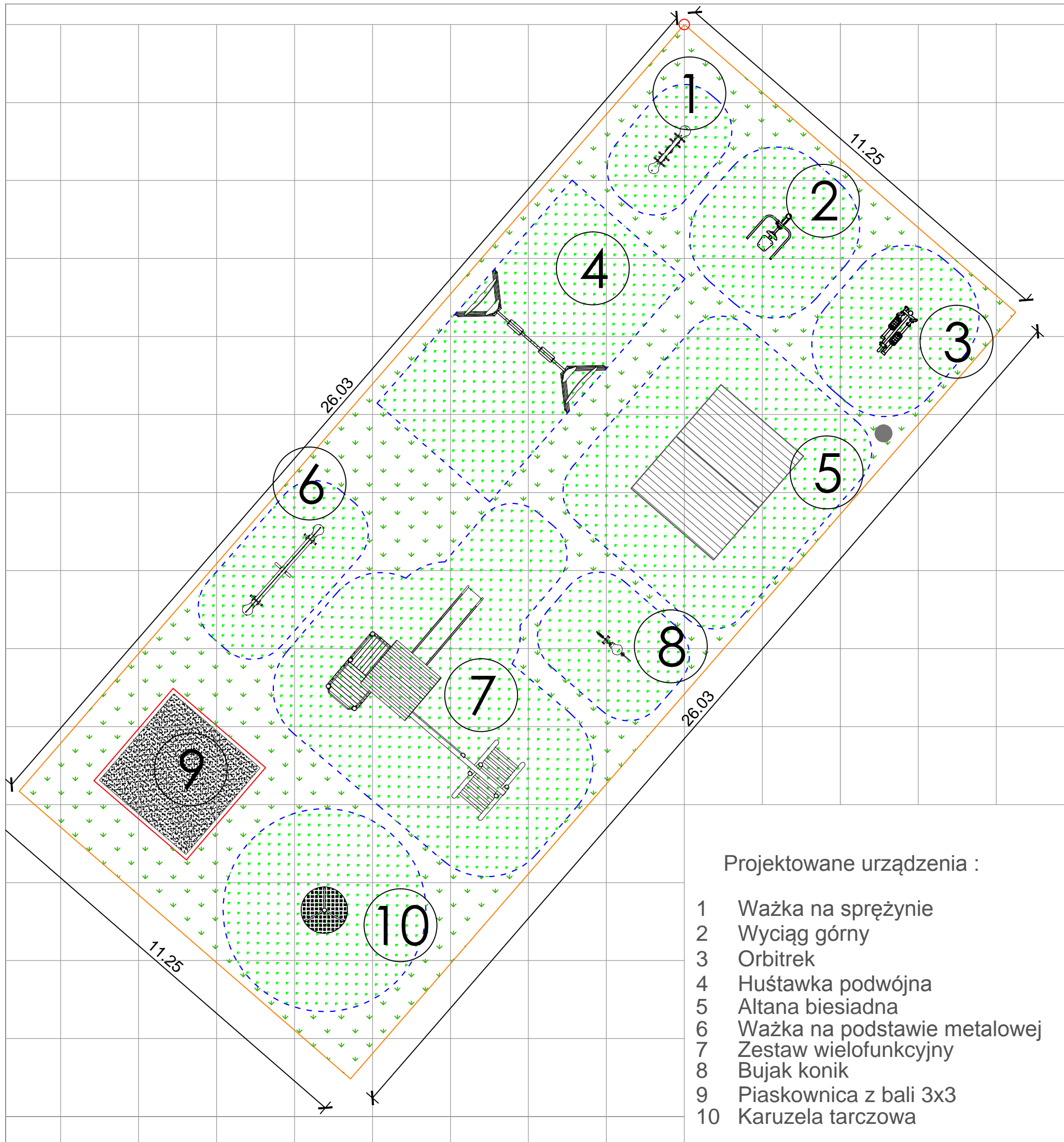
strefa bezpieczeństwa



projektowane  
kosze na śmieci



pomocnicza siatka wymiarowa



### Projektowane urządzenia :

- 1 Wążka na sprężynie
- 2 Wyciąg górny
- 3 Orbitrek
- 4 Huśtawka podwójna
- 5 Altana biesiadna
- 6 Wążka na podstawie metalowej
- 7 Zestaw wielofunkcyjny
- 8 Bujak konik
- 9 Piaskownica z bali 3x3
- 10 Karuzela tarczowa

Nazwa inwestycji: PLAC ZABAW W MIEJSCOWOŚCI MILEWO WIELKIE GM. TROSZYN		
<b>KONBUD</b> s.c. Usługi projektowo - Inwestycyjno-Budowlane H.T.Konarzewska i G.Konarzewski 07-415 Olszewo Borki ul. Dojazdowa 18	Nazwa rysunku: PLAC ZABAW	Nr rys. <b>2</b> Skala: 1 : 100
	Adres: Milewo Wielkie dz. o nr. ewid. 125/1 gmina Troszyn	
	Inwestor: Centrum Kultury w Troszynie 07-405 Torysz ul. Szkolna 6	
Zespół projektowy: opracowanie: inż. Grzegorz Konarzewski	Numer uprawnień: 736/88/Os	Podpis Branża: architektura Stadium: PW Data: 09' 2014 r.